

SOLE

BROOK-6

WOMEN'S COLLECTION
FALL/WINTER 2020-2021



LAST

КОЛОДКА

BROOK Y

MATERIAL

МАТЕРИАЛ

TR

SIZE

РАЗМЕР

36-41



ВЕРХ ОБУВИ

МАТЕРИАЛ

→ BROOK-6

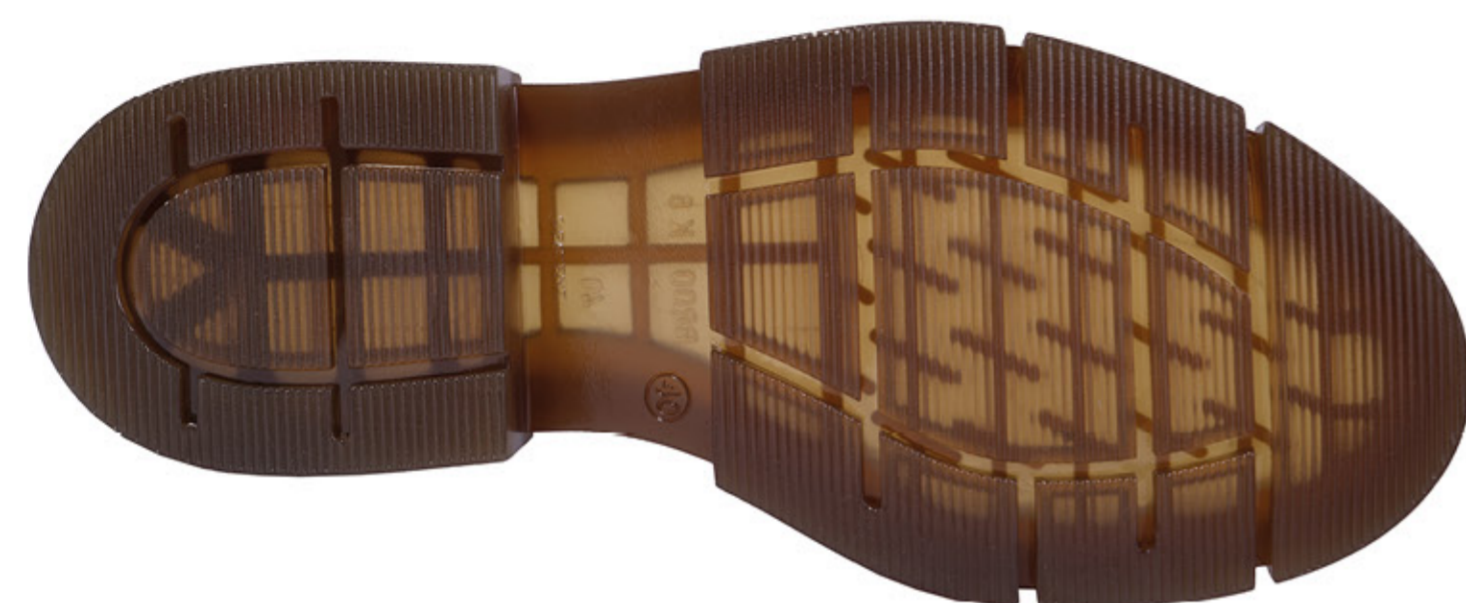


БОТИНКИ



БОТФОРТЫ

TR



№ 1



№ 2



ТРЕНД

ТЕНДЕНЦИЯ



В тренде металлический декор - шипы, люверсы, заклёпки, фастекс. Россыпь металлической фурнитуры станет настоящим украшением для любого изделия.



→ верх обуви



→ W.33.24.03.W



→ верх обуви



→ W.33.24.01.W

КОЛОДКА **BROOK Y**



→ W.33.24.02.W



→ W.33.24.04.W



→ W.33.24.05.W

REPTILE SKIN TRENDS

ТЕНДЕНЦИЯ

ТИСНЕНИЕ ПОД КОЖУ

Один из ультрамодных трендов сезона — тиснение под кожу. Аксессуары из такой кожи выглядят более чем стильно и сочетаются абсолютно со всем.



NAPPA-ERA

→ верх обуви



→ W.33.24.06.W



→ W.33.24.07.W



NAPPA-ERA

→ верх обуви



→ W.33.24.08.W



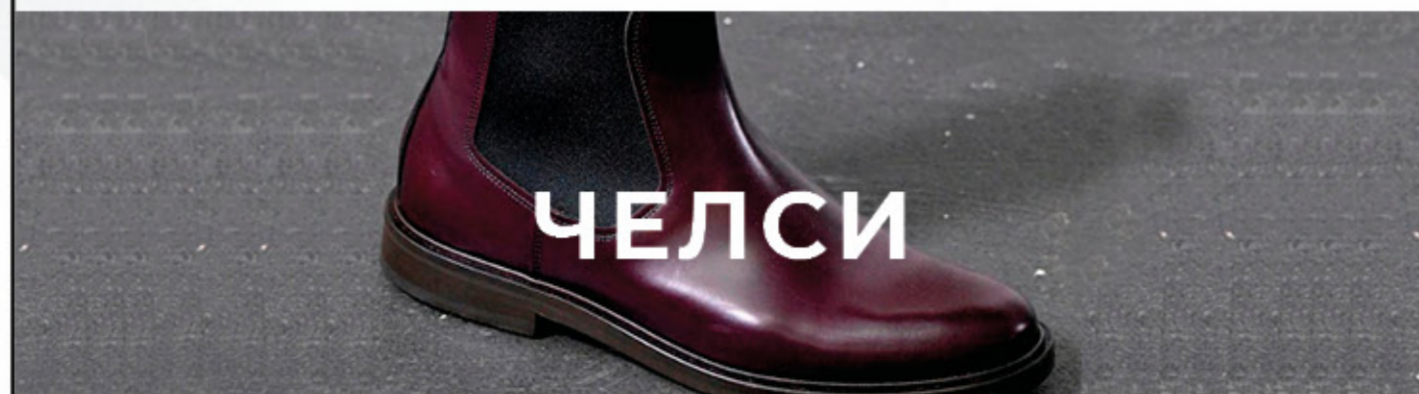
→ W.33.24.09.W



→ W.33.24.10.W

КОЛОДКА **BROOK Y**

ТРЕНДЕНЦИЯ



ЧЕЛСИ

Тренд грядущего сезона – ботинки челси. На вид очень простые, без каких либо деталей в виде застежек и шнуровки. Челси имеют эластичные вставки с двух сторон. Никаких лишних элементов, только резинки.



→ верх обуви



→ W.33.24.11.W



→ W.33.24.12.W



→ верх обуви



→ W.33.24.13.W



→ W.33.24.14.W



→ W.33.24.15.W

КОЛОДКА **BROOK Y**

ЧЕЛСИ

БАЗОВАЯ ПОДБОРКА

КОЛОДКА **BROOK Y**

BROOK-6

BROOK-6

BROOK-6

BROOK-6



→ верх обуви



→ **W.33.24.16.W**



→ **W.33.24.17.W**



→ верх обуви



→ **W.33.24.18.W**



→ **W.33.24.19.W**



→ **W.33.24.20.W**

BROOK-6

BROOK-6

BROOK-6

BROOK-6



→ верх обуви



→ W.33.24.21.W



→ W.33.24.22.W



→ верх обуви



→ W.33.24.23.W



→ W.33.24.24.W



→ W.33.24.25.W

БАЗОВАЯ ПОДБОРКА

КОЛОДКА **BROOK Y**

BROOK-6

BROOK-6

BROOK-6

BROOK-6



→ верх обуви



→ W.33.24.26.W



→ W.33.24.27.W



→ верх обуви



→ W.33.24.28.W



→ W.33.24.29.W



→ W.33.24.30.W

КОЛОДКА **BROOK Y**



NAPPA-ERA

→ W.21.24.31.W

→ верх обуви



NAPPA-ERA

→ W.21.24.33.W

→ верх обуви



→ W.21.24.32.W



ТЕНДЕНЦИЯ

МЕТАЛЛИК

Популярный материал привлекающий к себе внимание. Мы предлагаем сочетать с более спокойными тонами.



NAPPA-ERA

→ верх обуви



→ W.33.24.34.W

КОЛОДКА **BROOK Y**



→ W.33.24.35.W



NAPPA-ERA

→ верх обуви



→ W.33.24.36.W



→ W.33.24.37.W



→ W.33.24.38.W

БАЗОВАЯ ПОДБОРКА

КОЛОДКА **BROOK Y**

BROOK-6

BROOK-6

BROOK-6

BROOK-6



→ верх обуви



→ W.33.24.33.W



→ W.33.24.33.W



→ верх обуви



→ W.33.24.33.W



→ W.33.24.33.W



→ W.33.24.33.W